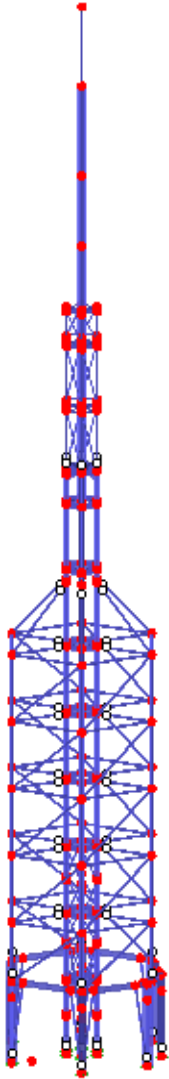
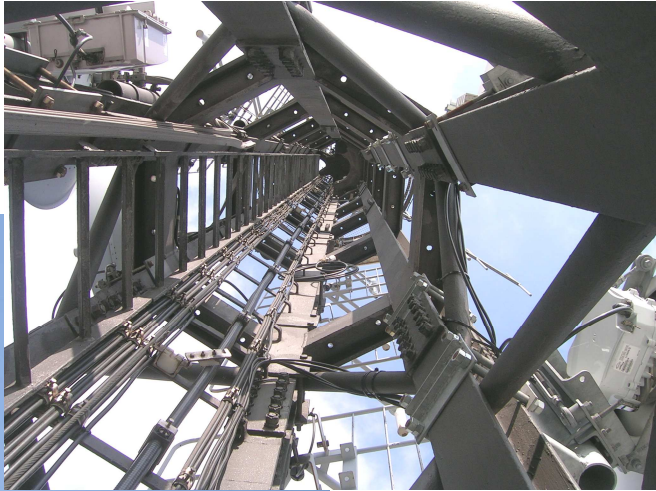


Sanierung der Antennennadel auf dem Radarturm in Bremerhaven



Objekt: Sanierung der Antennennadel auf dem Radarturm des Wasser- und Schifffahrtsamtes in Bremerhaven

Bauherr: Wasser- und Schifffahrtsamt Bremerhaven

Planung: KSF GmbH & Co. KG

Bauzeit: 2006

Leistung KSF: Tragwerksplanung
Bautechnische Überwachung