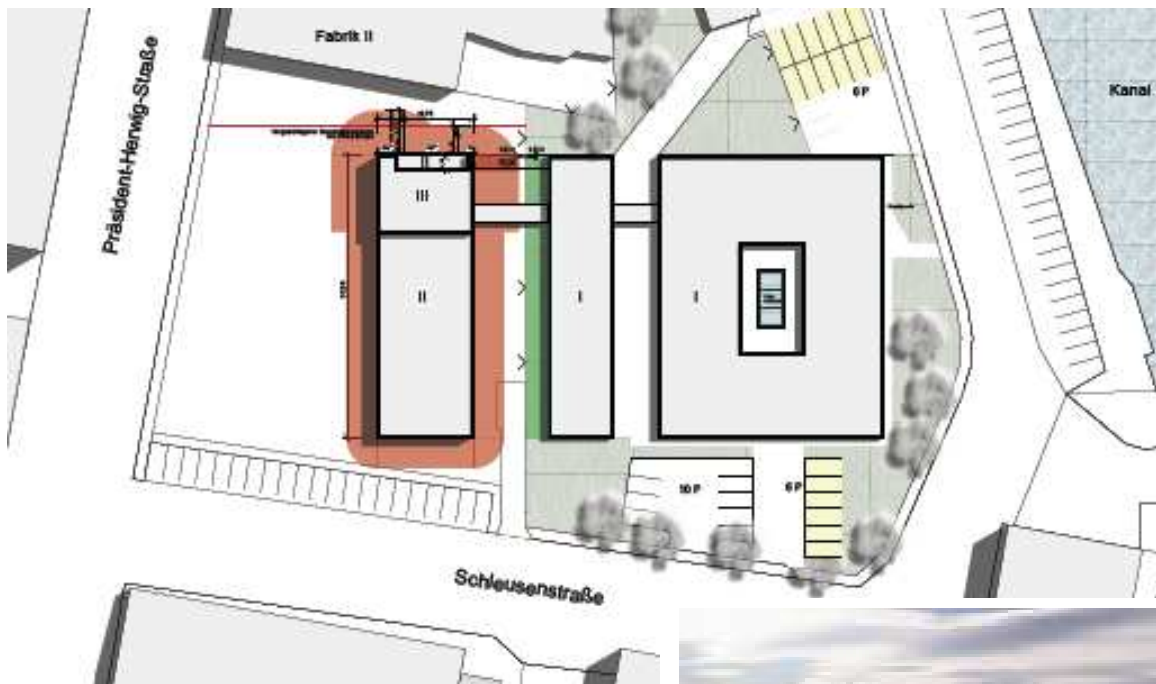


Institut für Fischkunde LAVES Cuxhaven Erweiterungsbau



- Objekt:** Institut für Fischkunde
LAVES Cuxhaven
- Bauherr:** Staatliches Baumanagement Elbe Weser
Elfenweg 17
27474 Cuxhaven
- Planung:** HTP
Architekten und Ingenieure Partnerschaft
Braunschweig
- Bauzeit:** 2010
- Leistung KSF:** Tragwerksplanung