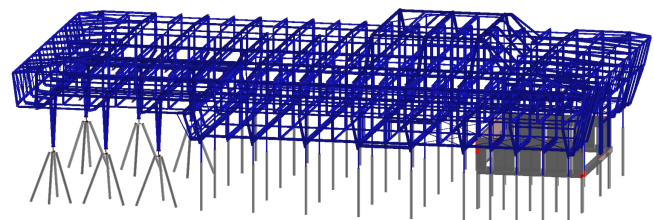


New Indian Research Station 'Bharati' Larsemann Hills (Antarctica)



Objekt:	New Indian Research Station 'Bharati' Larsemann Hills (Antarctica)	
Bauherr:	NCAOR - National Centre for Antarctic & Ocean Research Ministry of Earth Science, Indien	
Auftraggeber:	KAEFER Construction GmbH Bremen	
Planung:	bof Architekten GbR Hamburg	IMS Ingenieurgesellschaft mbH Hamburg
Bauzeit:	2011-2012	
Leistung KSF:	Tragwerksplanung	