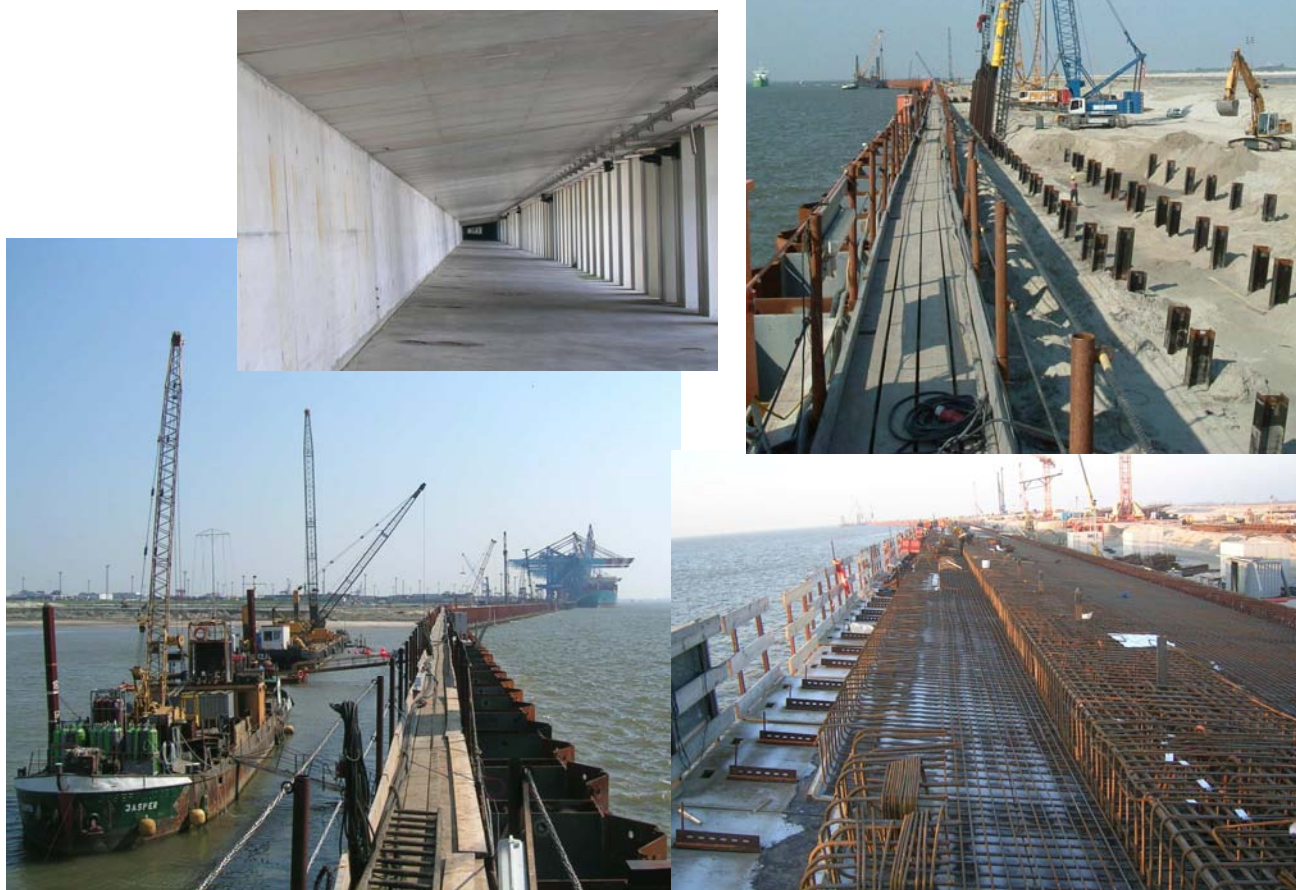


REFERENZPROJEKTE

Nördliche Erweiterung des Containerterminals - CT4



- Objekt:** Nördliche Erweiterung des Containerterminals in Bremerhaven um vier weitere Großschiffsliegeplätze - CT4
- Bauherr:** Freie Hansestadt Bremen
bremenports GmbH & Co. KG
- Planung:** bremenports GmbH & Co. KG
- Bauzeit:** 2004 - 2008
- Leistung KSF:** Prüfung der Tragwerks- und der Ausführungsplanung
Bautechnische Überwachung